

OAP Patrimoine / Intention

Partie Patrimoine de l'OAP à la date du 23 mai, 2017

Cette partie est largement inspiré et utilise des éléments de l'étude diagnostique Patrimoine & Paysage de Laurent Dufoix & du Cabinet Arcadi. Ce document actualise l'étude Dufoix par un diagnostic insitu effectué le 21 Février 2017 avec Mr Lochard du SDAP, et ne prend pas en compte les détériorations futures des murs existants

Commune de CELLES
Département de l'Hérault



ETUDE DIAGNOSTIC PATRIMOINE ET PAYSAGE

2 FEVRIER 2004

Laurent DUFOIX
Architecte du Patrimoine, mandataire

5, Grand-rue Jean Moulin
34000 MONTPELLIER
Tél : 04 67 639 589
Fax : 04 67 639 833

Cabinet ARCADI
Paysagiste

15, rue André Michel
340 00 MONTPELLIER
Tél. : 04 67 58 54 55
Fax : 04 67 58 3

Le volet Patrimoine de l'OAP du village de Celles a pour finalité de répertorier les éléments du patrimoine afin de préserver l'aspect architectural du village tout en permettant une réhabilitation des bâtisses avec des changements d'usage. Il correspond aux deux premiers objectifs de l'élaboration du PLU :

- *Préserver en collaboration avec les services de l'Etat, une harmonisation architecturale sur tout l'espace de la Commune .*
- *Intégrer intelligemment les techniques et les architectures novatrices soucieuses d'un habitat écologique et garantes d'un développement durable.*

Ainsi qu'au premier objectif de l'Axe 1 : « Un territoire pour les hommes » : La revitalisation du village de Celles par l'installation de familles exerçant une activité économique sur leur lieu de vie tout en prévenant la spéculation foncière

Le village de Celles étant classé au titre du Paysage (loi du 2 mai 1930) toute modification du patrimoine bâti doit faire l'objet d'un avis des services de l'UDAP, il est fortement recommandé d'élaborer tout projet en étroite collaboration avec l'Architecte des Bâtiments de France et/ou l'architecte conseil du Syndicat Mixte de Gestion du Salagou.

Chaque façade est classée en 4 catégories avec un degrés de protection échelonnée :

Partie de façade à conserver ou à restaurer :

Element patrimonial remarquable identifié comme caractéristique de la typologie rurale locale. Il est à conserver où a restaurer dans les mêmes volumes et avec les mêmes caractéristiques architecturales. Ces zones sont représentées par un aplat rouge.



Partie de façade à conserver ou à restaurer, modification possible suivant projet :

Element patrimonial identifié comme remarquable mais sur lequel un projet architectural est possible. Il s'agit ici de souligner la qualité architecturale tout en permettant des modifications liées aux changements d'usages du bâtiment et afin de favoriser la réhabilitation de bâtiments sains et économes énergiquement. Ces zones sont représentées par des rayures rouges.



Partie de façade incongrue à supprimer / traiter :







Element incongru anachronique pour la façade ou présentant des caractéristiques architecturales discordantes avec la façade ou la bâtisse. Ces éléments sont à traiter ou à supprimer, ils sont représentés par un aplat jaune.

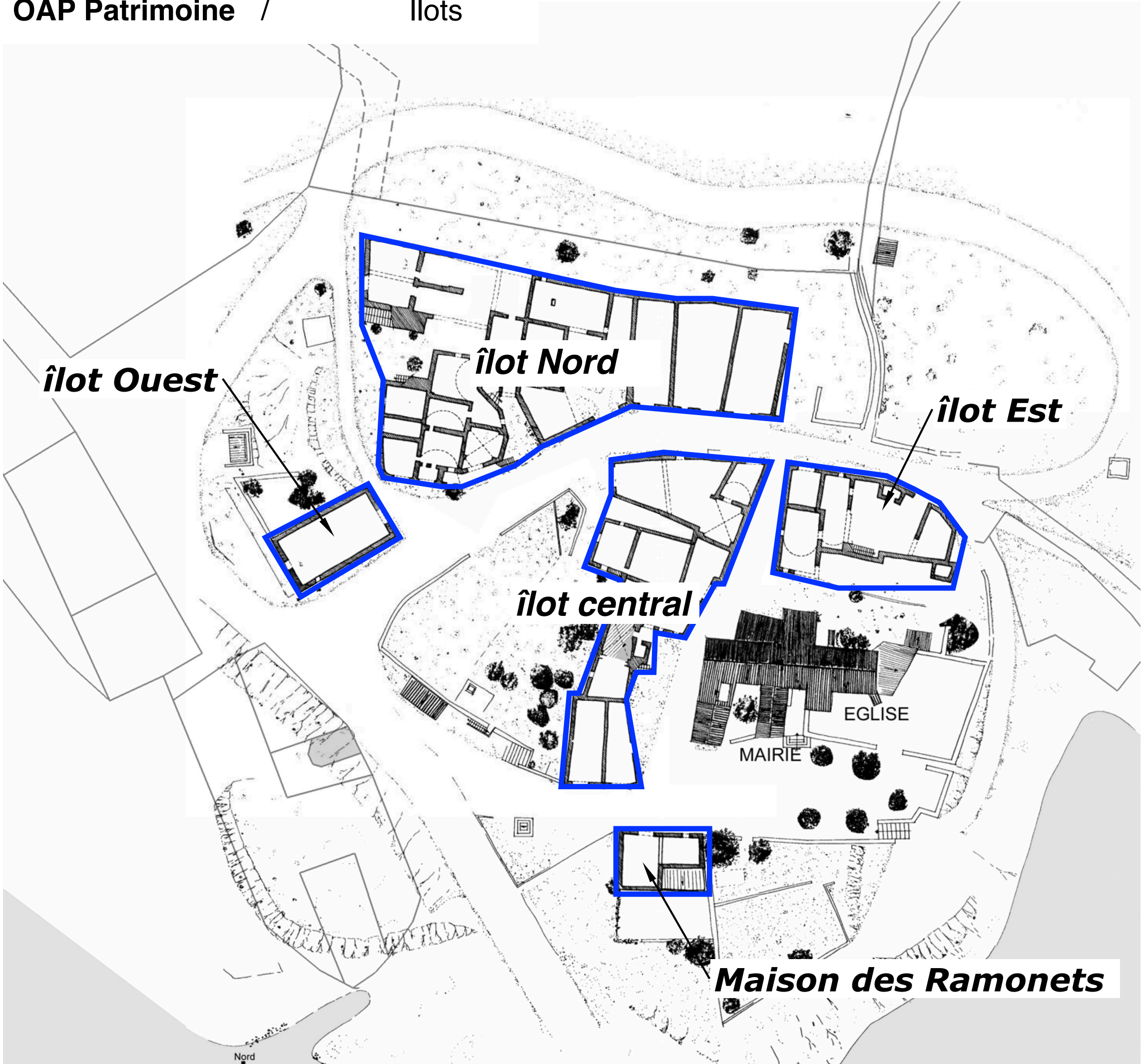


Partie de façade pour projet :

Element représentant un intérêt patrimonial moindre qui peut permettre de grande modification en terme de volume et de caractéristiques architecturales dans le cas d'un projet pertinent. Ces zones sont représentées par l'absence d'aplat couleur.



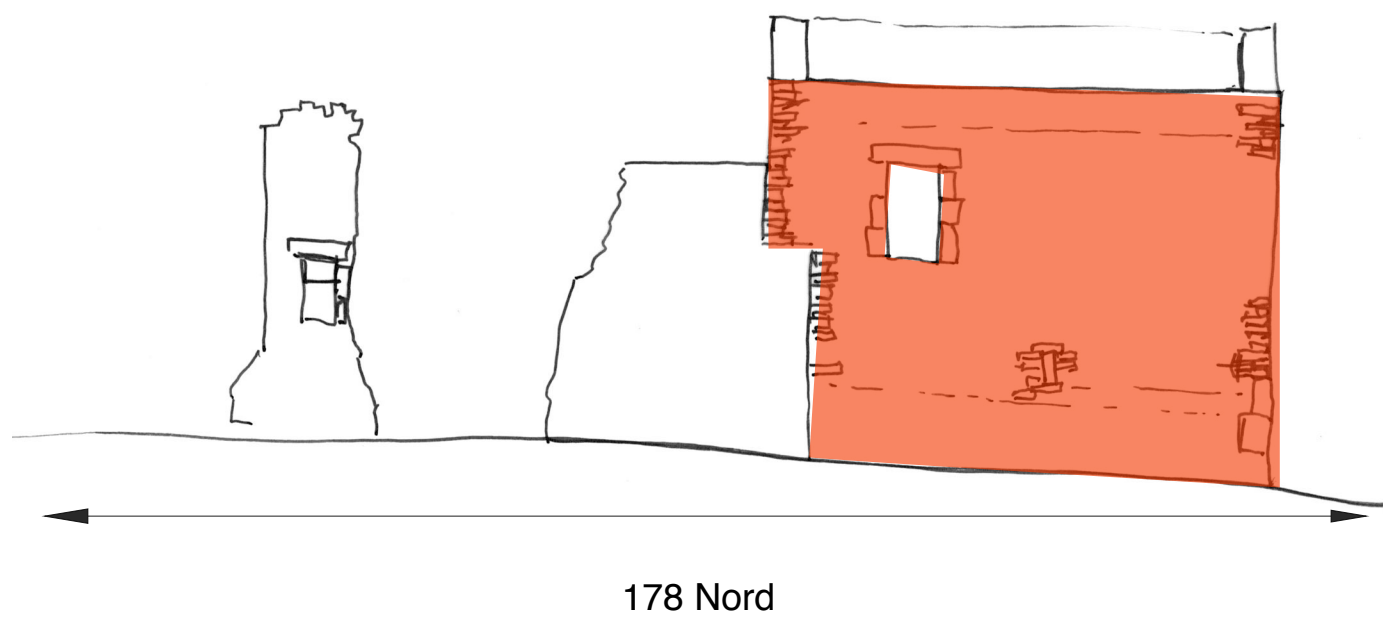
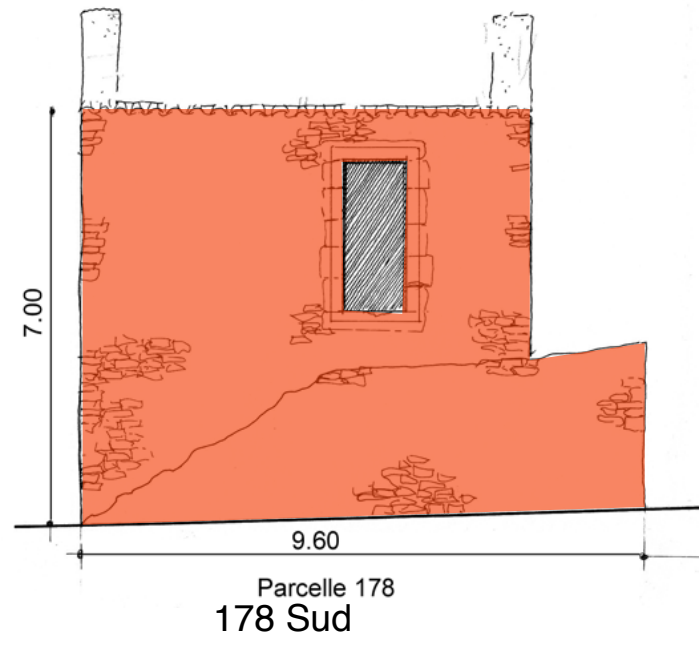
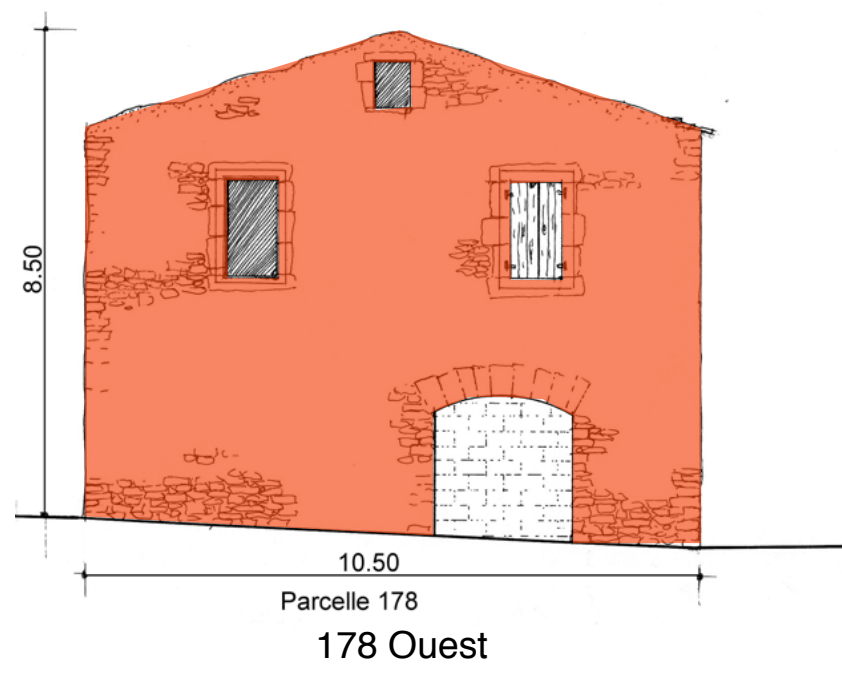
-  Patrimoine collectif
-  Voute à préserver en RDC
-  Escalier à restaurer
-  Mur en pierre à conserver voir façades
-  Mur en pierre à préserver / modification possible suivant projet voir façades
-  élément incongrue à supprimer / traiter voir façade

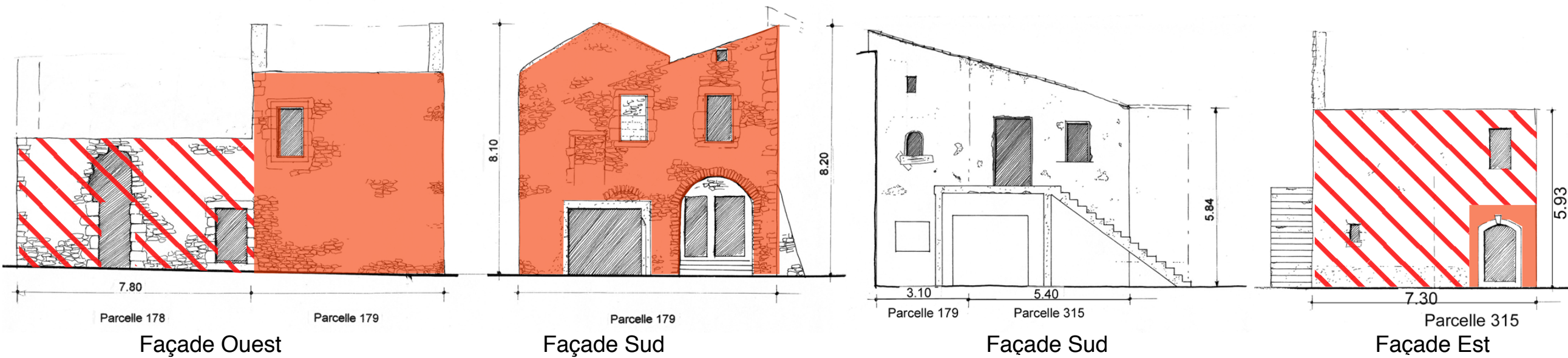
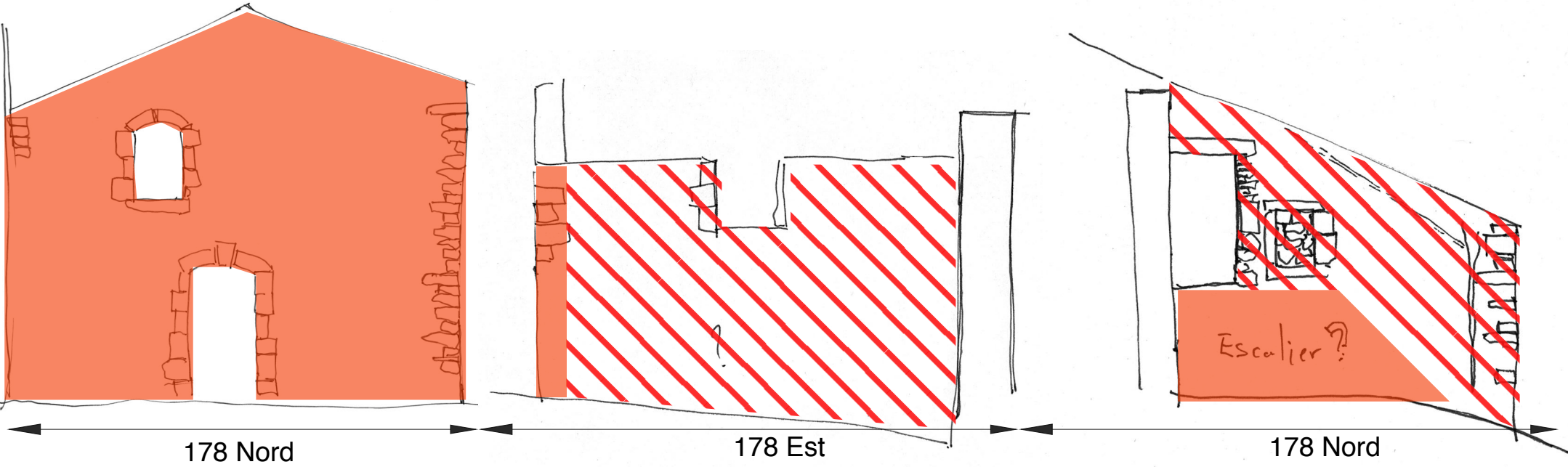


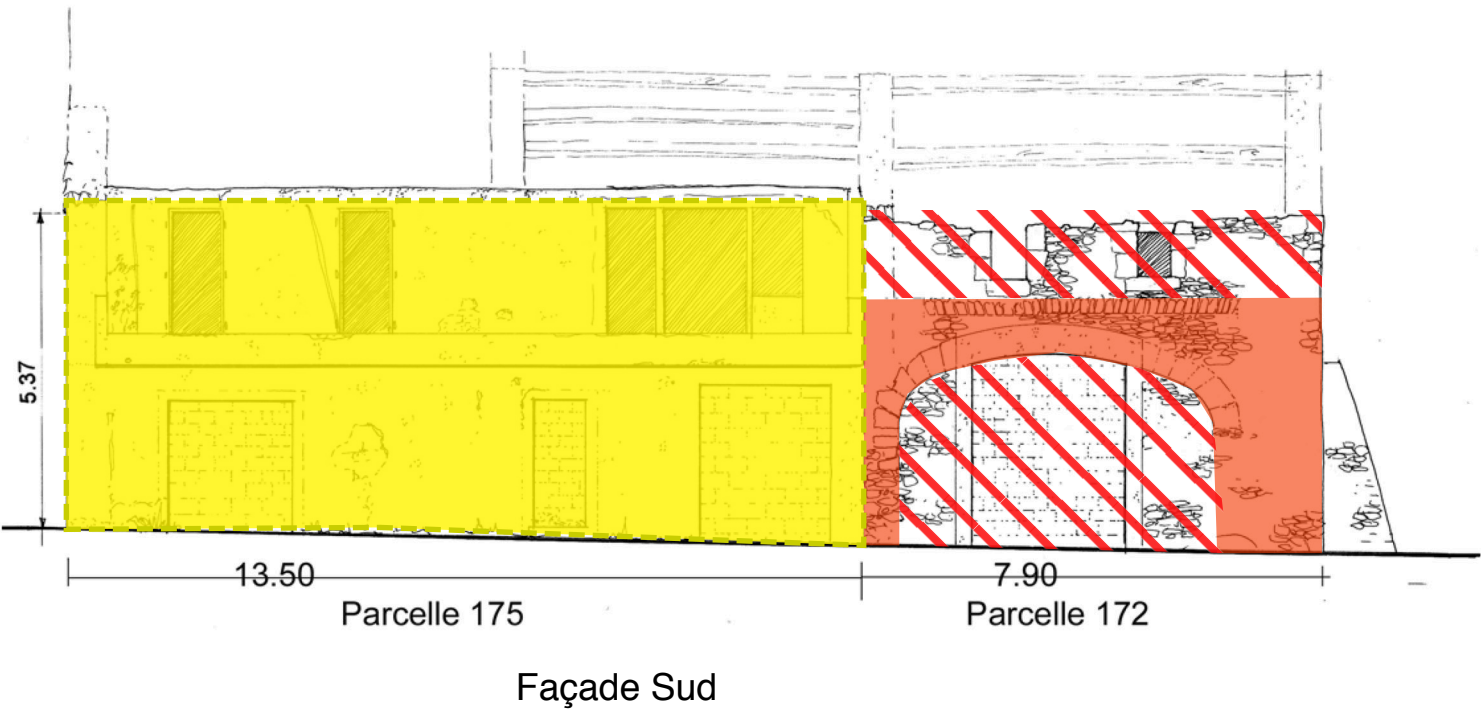
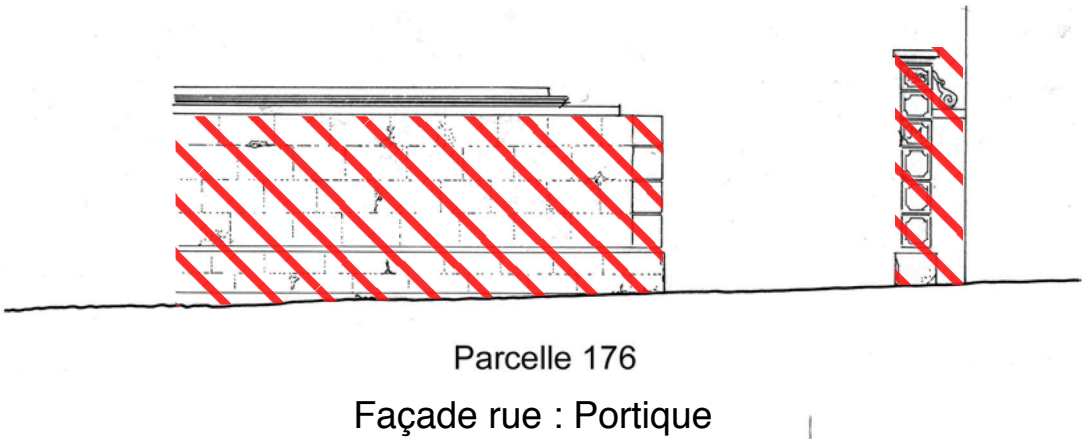
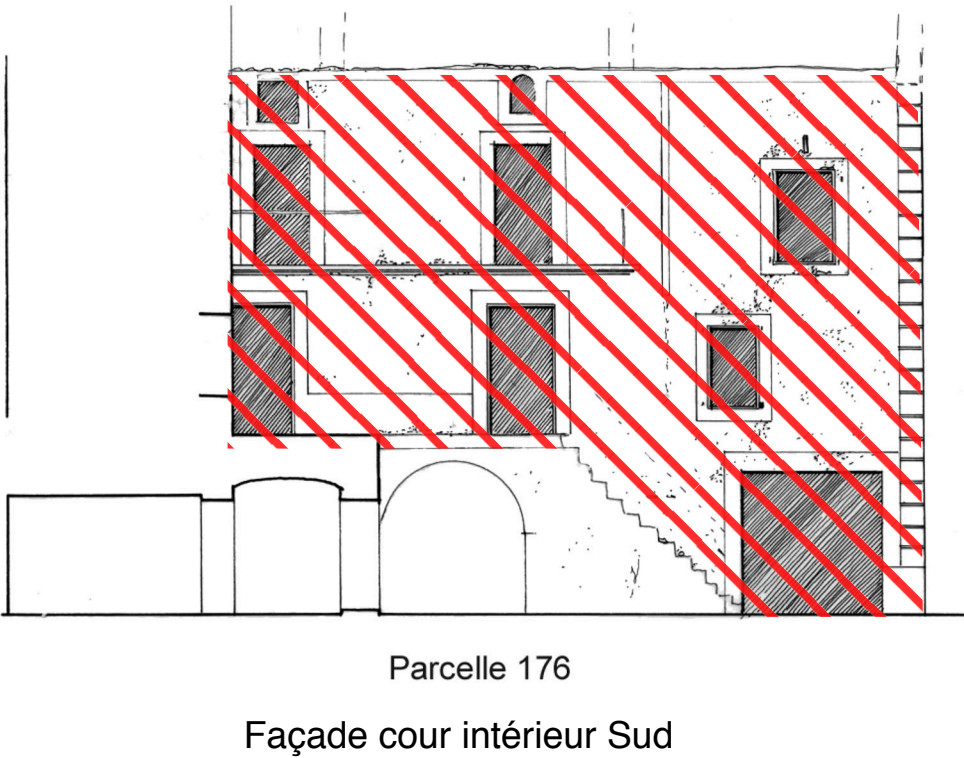
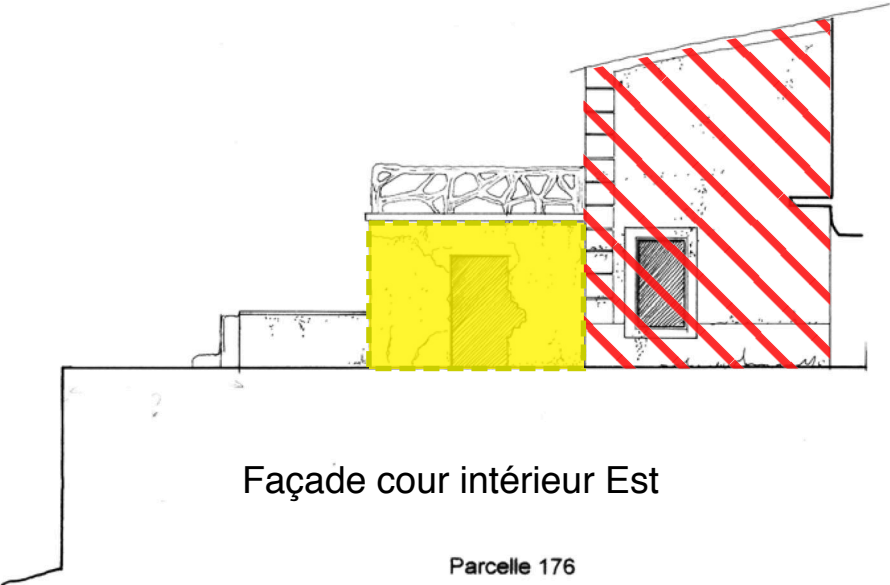
Pour une meilleure lisibilité le relevé des façades sera présenté sous forme d'îlots.

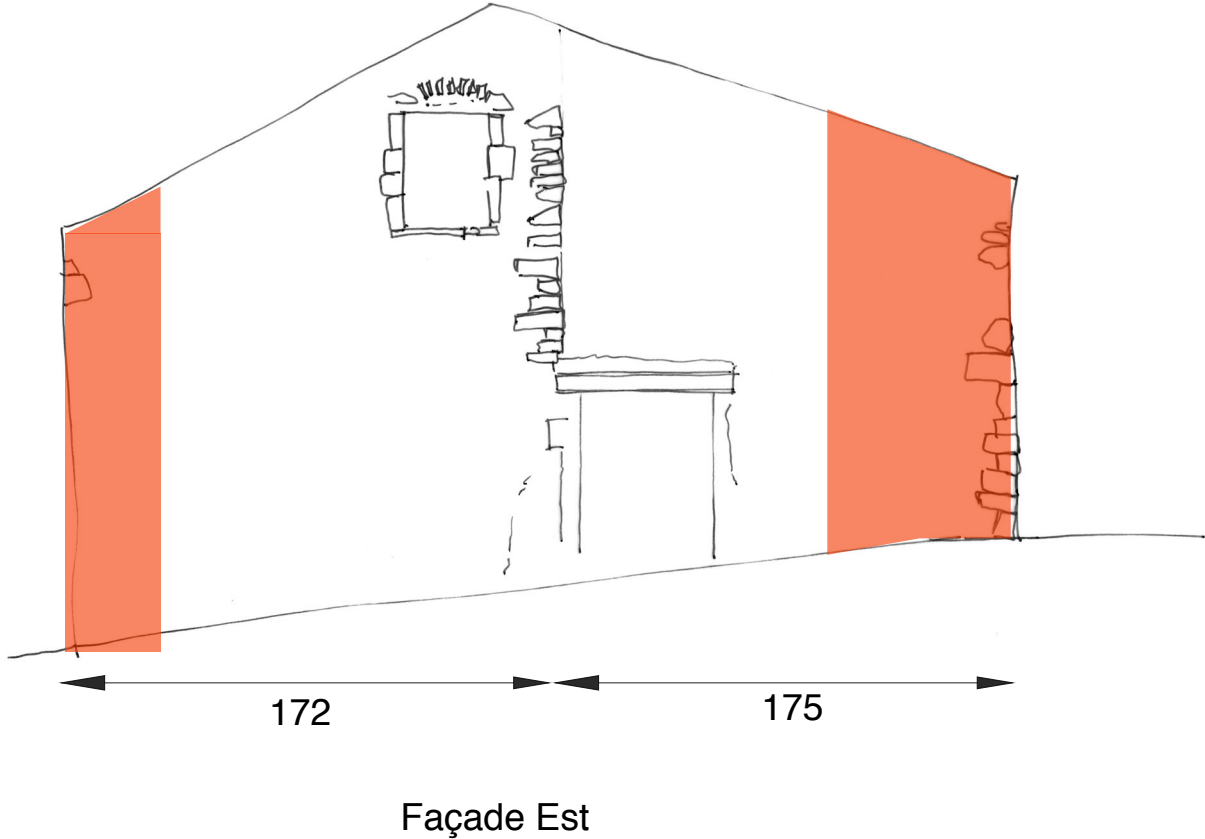
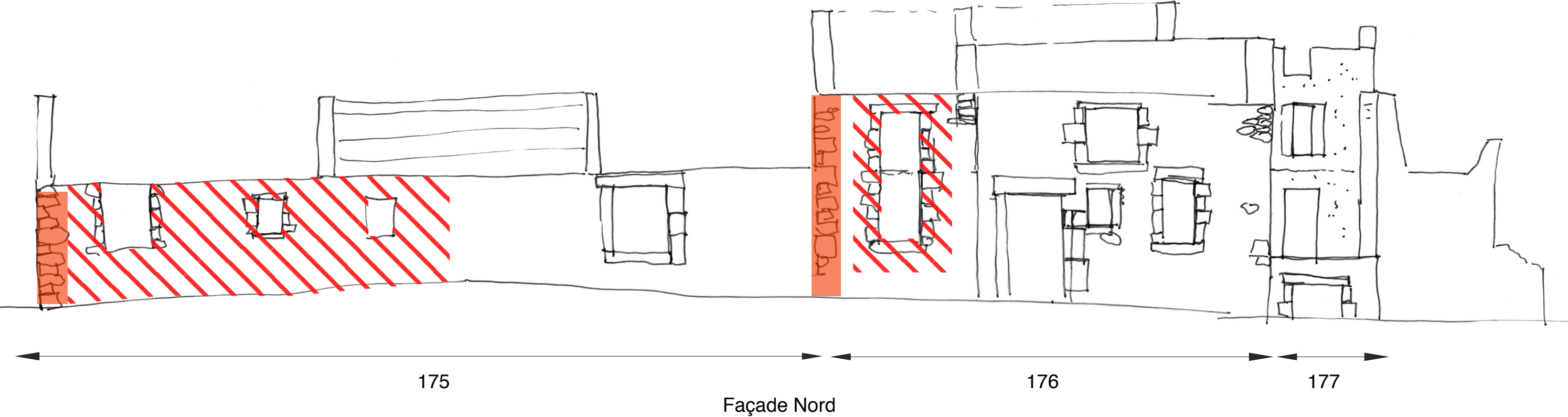
Certains éléments non répertoriés ont déjà fait l'objet d'une réhabilitation, ce sont l'église, la mairie et ses logement attenant.

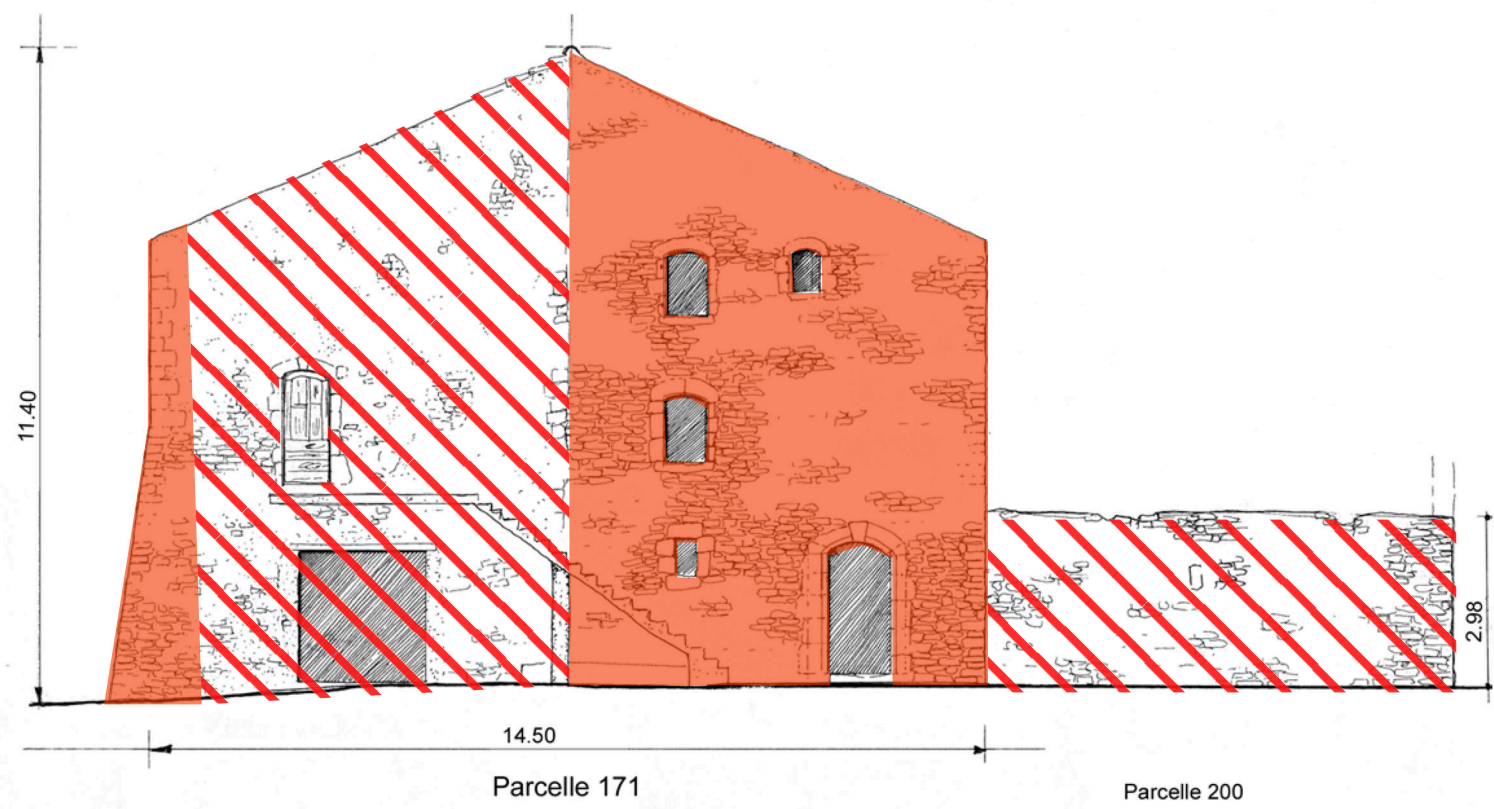
Le travail actuel se focalise sur le projet de réhabilitation du village



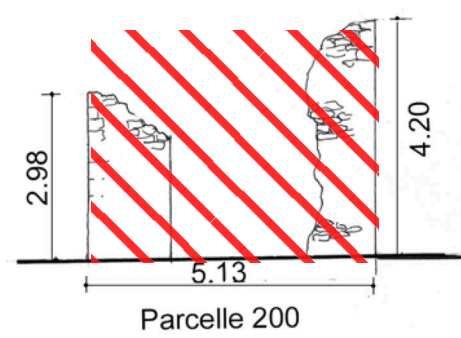




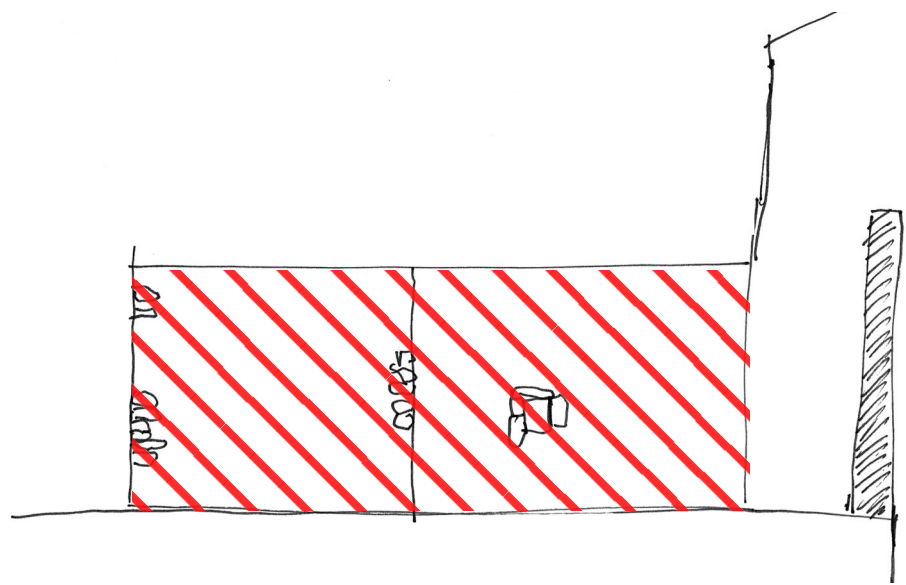




façade Nord

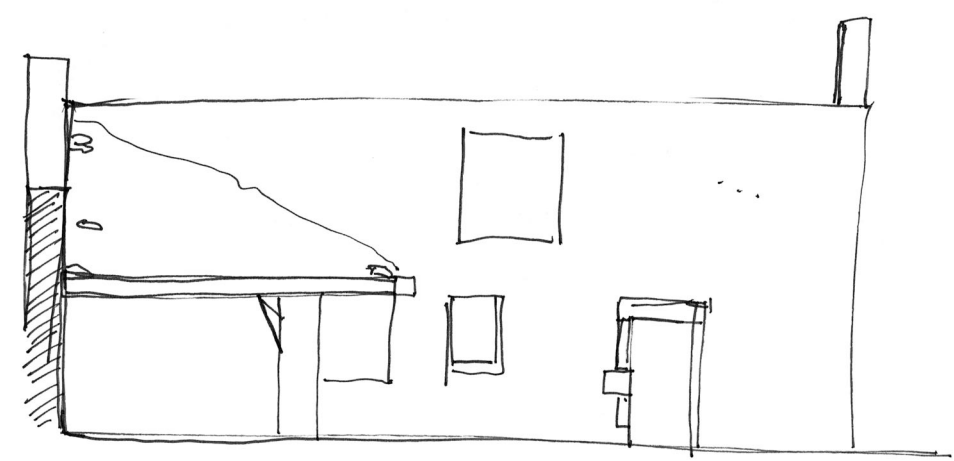


façade Ouest

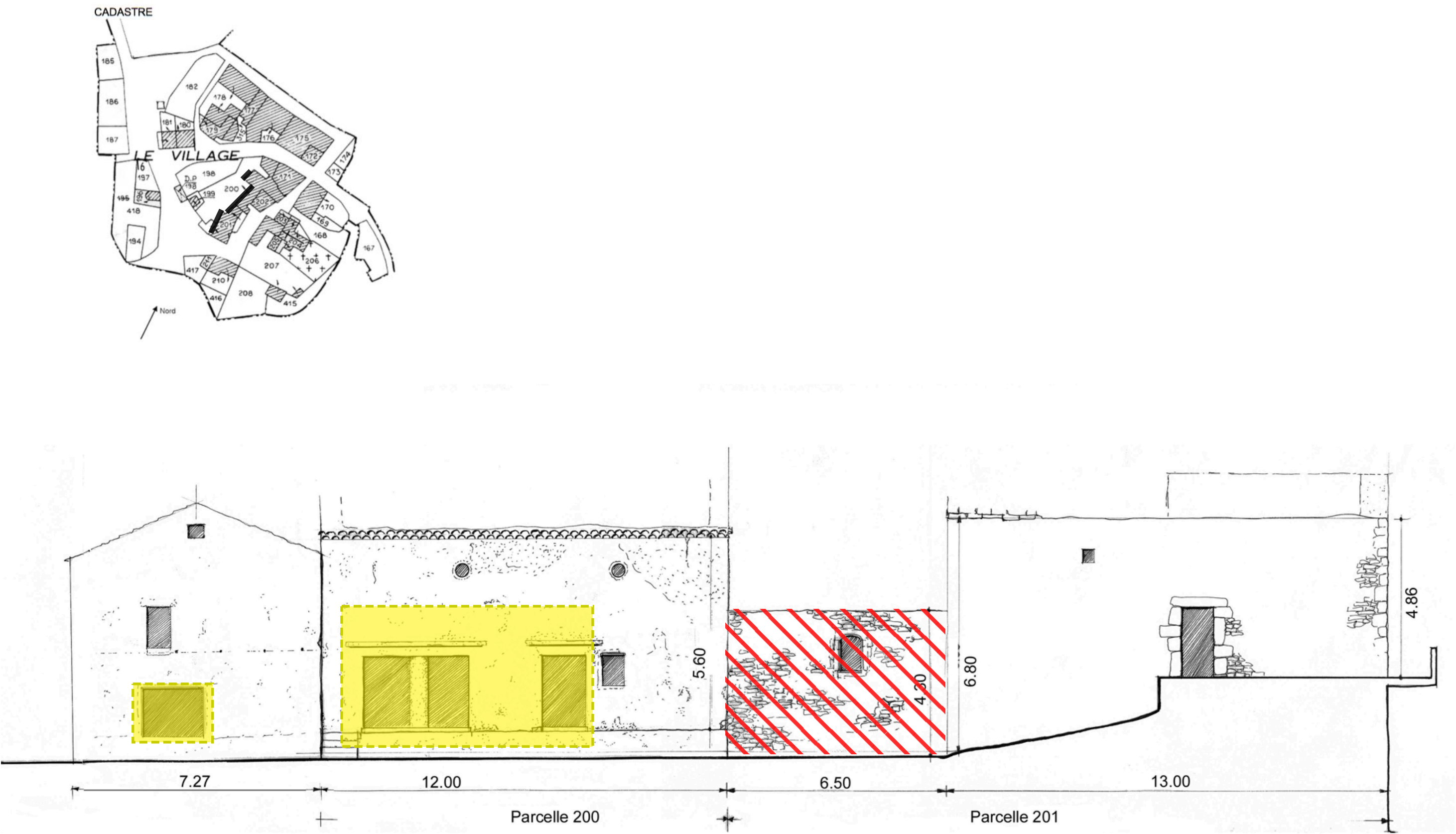


façade nord

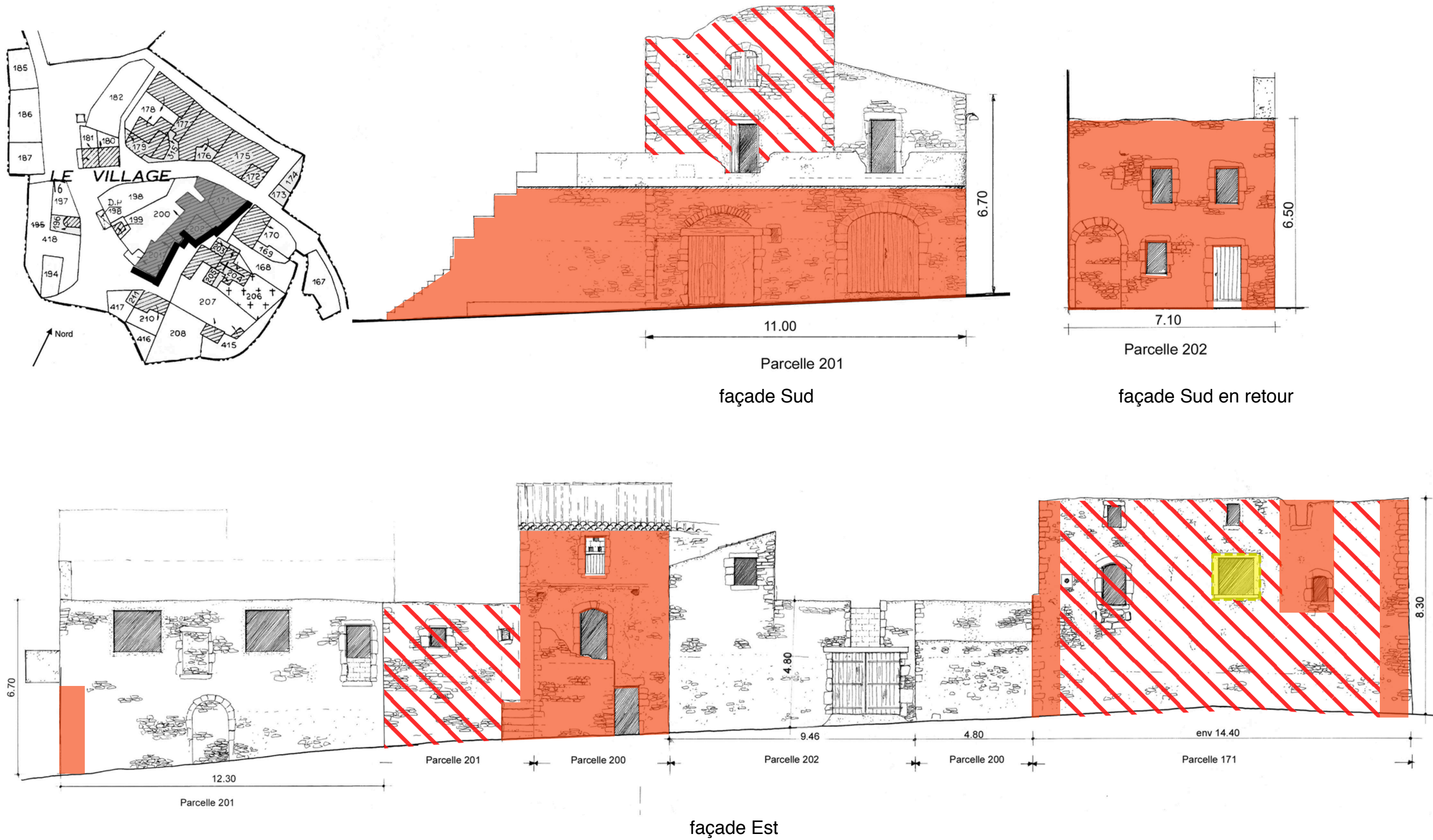
Passage interne



façade Sud



RELEVÉ DES FACADES



RELEVÉ DES FACADES

